

# Japon Ski à Hokkaidō

Janvier 2025



Paradis de la neige poudreuse. L'île d'Hokkaidō au nord du Japon est le royaume des skis larges. Niseko, Furano, Asahi Dake, Yoteï des noms rafraichissants. Le ski y est profond et sauvage. Le dépaysement culturel est un must. Les soirées se finiront bien souvent à manger des sushis non loin des sources chaudes traditionnelles (onsens).

## DATES

Du samedi 18 au mercredi 29 janvier 2025

## DURÉE

12 jours/ 9 nuits dont 7 à 8 jours de ski

## PRIX

9000 euros/ personnes

## GROUPE

3 participants minimum et 6 maximum

## HÉBERGEMENTS

Hotel \*\*\*\* style japonais.

## NIVEAU

Freerando avec très bon niveau de ski

## PROGRAMME

J1: Vol international pour Chitose  
J2: Sapporo  
J3: Otaru ou Kiroro  
J4: Niseko  
J5: Miowa  
J6: Mont Yoteï  
J7: Rustsu  
J8: Furano  
J9: Sandanyama  
J10: Asahi Dake  
J11: Sapporo  
J12: Vol retour pour la France

Ce programme est donné à titre indicatif. Nous devons nous adapter aux aléas de la météo, des conditions de la montagne et au niveau des participants.

## LE PRIX COMPREND

- Les vols aller-retour Paris-Sapporo Chitose en classe économique
- Les frais d'organisation
- L'encadrement par un guide de haute montagne UIAGM
- L'hébergement en hôtel \*\*\*\* sur la base d'une chambre double (lits Twins)
- Les petits déjeuners du jour 3 au jour 11
- Les forfaits de ski
- Les transports terrestres sur place en minivan
- Les honoraires du guide

## LE PRIX NE COMPREND PAS

- Les excédents de bagages sur les vols,
- Le transport des skis,
- Les frais à caractère personnel (boissons, souvenirs etc.),
- Le supplément chambre single (nous consulter),
- Les petits-déjeuners lors des acheminements en avion (J1-2 et J12)
- Les déjeuners et dîners,
- Les entrées dans les sites touristiques,
- Les frais supplémentaires entraînés par une éventuelle modification ou prolongement du séjour, indépendant de notre volonté (en dehors du programme prévu),
- Les assurances annulation, rapatriement et frais de premiers secours,
- Tout ce qui n'est pas mentionné dans « le prix comprend ».

## TRANSPORT

Les vols pour Sapporo Chitose pourront être opérés par l'une des compagnies suivantes : All Nippon Airways, Japan Airlines, Cathay Pacific, Lufthansa, Eva Air...

*Si une autre compagnie que celles précitées est choisie, vous en serez préalablement informé.*

*Les prix indiqués ne sont valables que pour certaines classes de réservation sur les compagnies aériennes qui desservent cette destination. Ils sont donc susceptibles d'être modifiés en cas d'indisponibilité de places dans ces classes au moment de la réservation.*

## OPTION HORS VOL

**Au départ de Sapporo Chitose: réduction de 1300 EUR par passager.**

Les vols prévus pour la réalisation de ce programme tiennent compte des contraintes liées à l'acheminement des bagages et/ou skis. Beaucoup de billets proposés par les compagnies aériennes comportent trop d'escales avec des temps de connexion beaucoup trop courts. Les risques de bagages non livrés à l'arrivée peuvent compromettre la réussite du séjour. Nous éliminons toutes les options qui nous paraissent trop risquées.

Nous comprenons que vous souhaitiez des itinéraires de vol autres que ceux que nous sommes en mesure de vous proposer, et vous pouvez choisir de prendre vos vols vous-même, et que notre prise en charge ne démarre qu'à l'arrivée à destination (Prix hors vol).

Dans ce cas, indiquez-le en commentaire dans le formulaire d'inscription en ligne, ou par email.

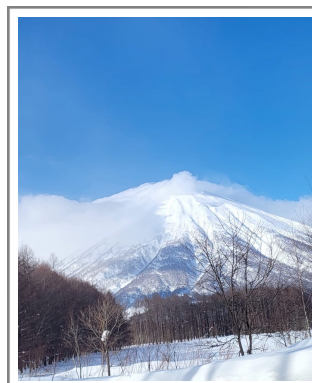
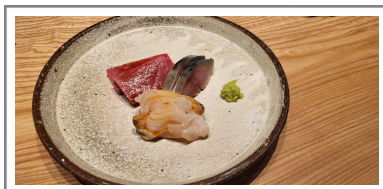
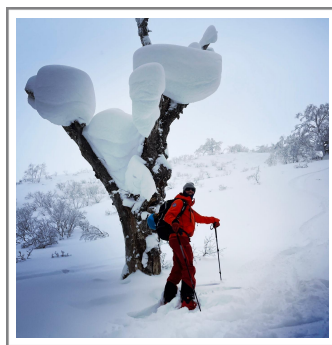
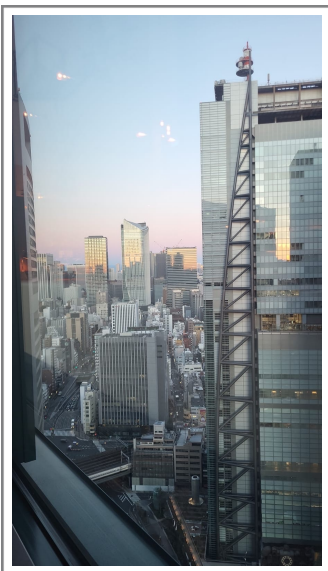
### **Attention :**

- *N'achetez pas votre billet d'avion tant que nous ne vous avons pas confirmé que le départ est garanti, c'est-à-dire que le nombre minimum de participants sont bien inscrits pour ce séjour.*
- *Soyez conscient que si le séjour doit être modifié ou annulé, vous ne pourrez prétendre à aucun remboursement de notre part concernant votre billet d'avion, nous vous conseillons vivement de choisir des tarifs remboursables.*

## FORMALITES ET VACCINATIONS

- **Passport en cours de validité et couvrant toute la durée du voyage** pour les ressortissants français. Pour les autres nationalités, se renseigner auprès de votre ambassade ou consulat d'origine. Afin de parer à toute éventualité, on veillera à disposer d'un passeport comportant le nombre de pages vierges requis ou suffisant (3, dont 2 en vis-à-vis).

Les autorités japonaises consultent systématiquement les fichiers d'Interpol. Tout voyageur utilisant un titre qui a été déclaré perdu ou volé (\*), périmé ou ayant une validité insuffisante (même s'il a pu le faire sans encombre auparavant pour d'autres destinations), se verra refuser d'office l'admission au séjour, et sera renvoyé, par le premier vol retour disponible, vers la destination d'embarquement.





- **Pas de visa obligatoire** pour les ressortissants français pour un séjour ne dépassant pas 90 jours. Pour les autres nationalités, se renseigner auprès de votre Ambassade ou Consulat d'origine.
- **Aucune vaccination n'est obligatoire**, hormis pour les personnes en provenance de zones à risque, en particulier les pays touchés **par la fièvre jaune**. S'assurer d'être à jour dans ses vaccinations habituelles : diphtérie-tétanos-poliomyélite (DTP), rougeole-oreillons-rubéole (ROR), et antituberculeuse sont souhaitables. En fonction des conditions locales de voyage, les vaccinations contre la fièvre typhoïde, la méningite et les hépatites virales A et B peuvent être recommandées.

#### Formalités liées à la pandémie COVID 19

Les mesures en vigueur sont évolutives. Il est conseillé de suivre les recommandations du site internet de l'ambassade de France au Japon (<https://jp.ambafrance.org/>) et de consulter régulièrement le site du ministère des affaires étrangères **Conseils aux voyageurs** <https://www.diplomatie.gouv.fr/fr/conseils-aux-voyageurs/conseils-par-pays-destination/japon>

#### ASSURANCES

Vous pouvez vous assurer par vous-même ou choisir une des options proposées dans le bulletin d'inscription à renvoyer à l'agence de voyage Les Matins du Monde.

Si vous ne souhaitez pas souscrire au contrat multirisque, assurez vous:

- Que votre contrat prévoit bien la prise en charge des frais de secours et sauvetage

Les frais de recherche et de secours est la garantie la plus difficile à obtenir. Très peu de contrats proposent cette garantie, et ceux qui la propose en limitent parfois l'application à des cas très particuliers (par ex : uniquement en cas d'accident pendant la pratique d'une activité sportive.... Excluant toute maladie, ou accident hors terrain sportif...).



- Que le montant de la prise en charge des frais de secours et de sauvetage (notamment pour les voyages dans des zones isolées) est adapté.

Nous vous conseillons d'être couvert pour un montant minimum de 15 000 euros par personne.

- Que le montant de la prise en charge des frais médicaux soit bien suffisant en fonction de votre destination.

Ceux-ci peuvent parfois s'avérer élevés

Si le montant de vos garanties est insuffisant, les frais seront à votre charge.

***Attention** : l'assurance rapatriement proposée par les cartes de paiements (Visa, Premier, Gold, MasterCard) ne suffit pas dans le cadre d'un voyage dans une région isolée. Par contre, ces cartes peuvent couvrir l'annulation dans le cas où le voyage a été payé dans son intégralité par carte, et uniquement pour le titulaire de la carte et pour ses ayants droits (dans les limites de votre*



## MATERIEL

En plus du matériel classique de ski *quelques particularités* pour le matériel sont conseillés lors de ce voyage

- Des skis larges (>110 mm au patin)
- Cache-cou couvrant le visage
- Masque de ski faible luminosité
- Sacs airbag (merci de prévenir l'agence au moins 1 mois avant le départ)
- Vêtements chauds à très chauds
- Maillot de bain
- Casual clothing
- Couteaux à ski

Le casque et le kit DVA, pelle, sonde sont bien sur incontournables

## CONSEIL POUR LES VALISES

Prenez 4 sacs

- 1 sac à ski (en soute)
- 1 sac type duffel 50 L ou valise (en soute)
- 1 sac à dos de ski avec votre tenue de ski dedans (en cabine à l'aller)
- 1 sac chaussure de ski (en cabine à l'aller)

## DECALAGE CULTUREL

L'éloignement culturel du Japon génère quelques surprises à anticiper notamment dans les règles de politesse. Il est également bon de savoir que les bains chauds appelés « **Onsens** » se prennent généralement nus.

## AVANT DE PARTIR

- Pensez à laisser les coordonnées du guide et de l'agence à vos proches
- Décalage horaire: - 7 h
- Taux de change: 1 yen = 0,006 euros

## INSCRIPTION

Procédure d'inscription

Ce voyage est conçu par Julien LAURENT et organisé par :

Les Matins du Monde - 24 rue Lalande 69006 Lyon  
contact@lesmatinsdumonde.com - Tel : 00 (33) 4 37 24 90 30

Pour confirmer votre participation à ce voyage, il faudra vous inscrire via le lien envoyé par email. Si vous ne l'avez pas reçu, vous pouvez nous envoyer un mail et demander le lien d'inscription au voyage.

Le règlement peut se faire, selon votre choix :

- Par chèque à l'ordre Les Matins du Monde,
- Par carte de crédit : A réception de votre dossier d'inscription, nous vous enverrons un lien qui vous permettra de procéder au règlement par carte de crédit,
- Par virement bancaire :

IBAN (International Bank Account Number)  
FR76 1027 8073 2000 0585 4554 088  
BIC (Bank Identifier Code) CMCIFR2A

Écheancier de règlement

- 35% du montant global + le montant total de l'assurance si vous la souscrivez à l'inscription, avec le bulletin d'inscription soigneusement rempli et signé.



Votre guide:

Guide de haute montagne depuis plus de 15 ans, professeur à l'École nationale de ski et d'alpinisme, docteur en biologie, spécialiste des voyages lointains, père de 2 enfants, amoureux invétéré des montagnes skieur passionné, grimpeur infatigable, curieux de nature, Chasseur d'équilibre

Guide UIAGM:

Mr. Laurent Julien  
Tél: +33 (0)6 72 76 77 65  
Mail: julienghm@gmail.com

Agence:

Les matins du monde  
Tél: +33 (0)4 37 24 90 30  
Mail: info@lesmatinsdumonde.com

